

株式会社〇〇〇〇 御中

パッケージデザインの 比較評価

クリエイティブチェッカーによる評価調査レポート

報告書サンプルイメージ

2016年××月××日



■ 調査概要

● 目的

御社商品パッケージデザイン複数案の評価を把握することで、
〇〇〇〇市場において商品パッケージデザインに求められている要素を
抽出し、今後のデザインリニューアルの方向性検討の際の一助とする。

● 調査方法

インターネット調査（三者択一形式）
実査 2016年X月XX日～X月XX日

● 対象者

以下の条件を全て満たす人 計500名

- 1都3県在住
- 20～50代既婚女性
- 〇〇〇〇の購入頻度が3ヶ月に1回以上

※10代刻みで4セルに均等割付

● 調査機関

集計・分析・レポートを株式会社マインドシェアにて実施。

● 本レポートの構成

■ 調査結果サマリー

1. 「最も買いたいデザイン」偏差値ランキング：回答者全体	3
2. 「最も買いたいデザイン」偏差値ランキング：属性別	4
3. 「最も買いたいデザイン」×「良いと思ったポイント」分布比較	6

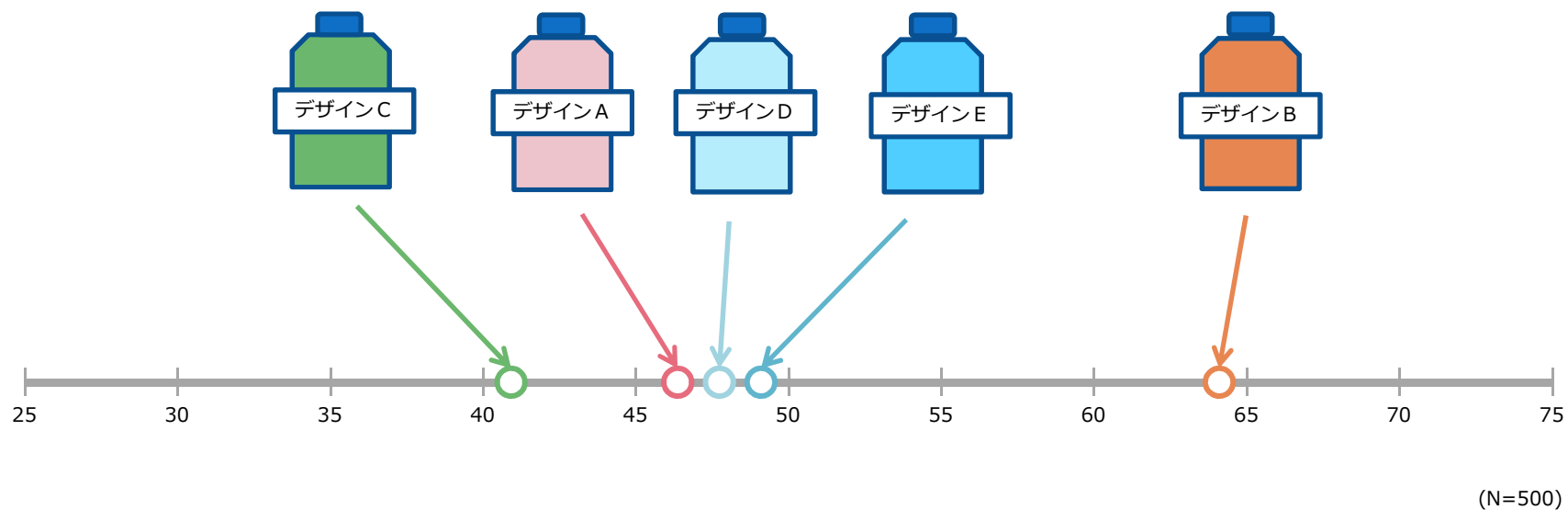
■ 数表編

1. 「最も買いたいデザイン」評価	8
2. デザイン別評価詳細	9
3. 「最も買いたいデザイン」×「良いと思ったポイント」	14

調査結果サマリー

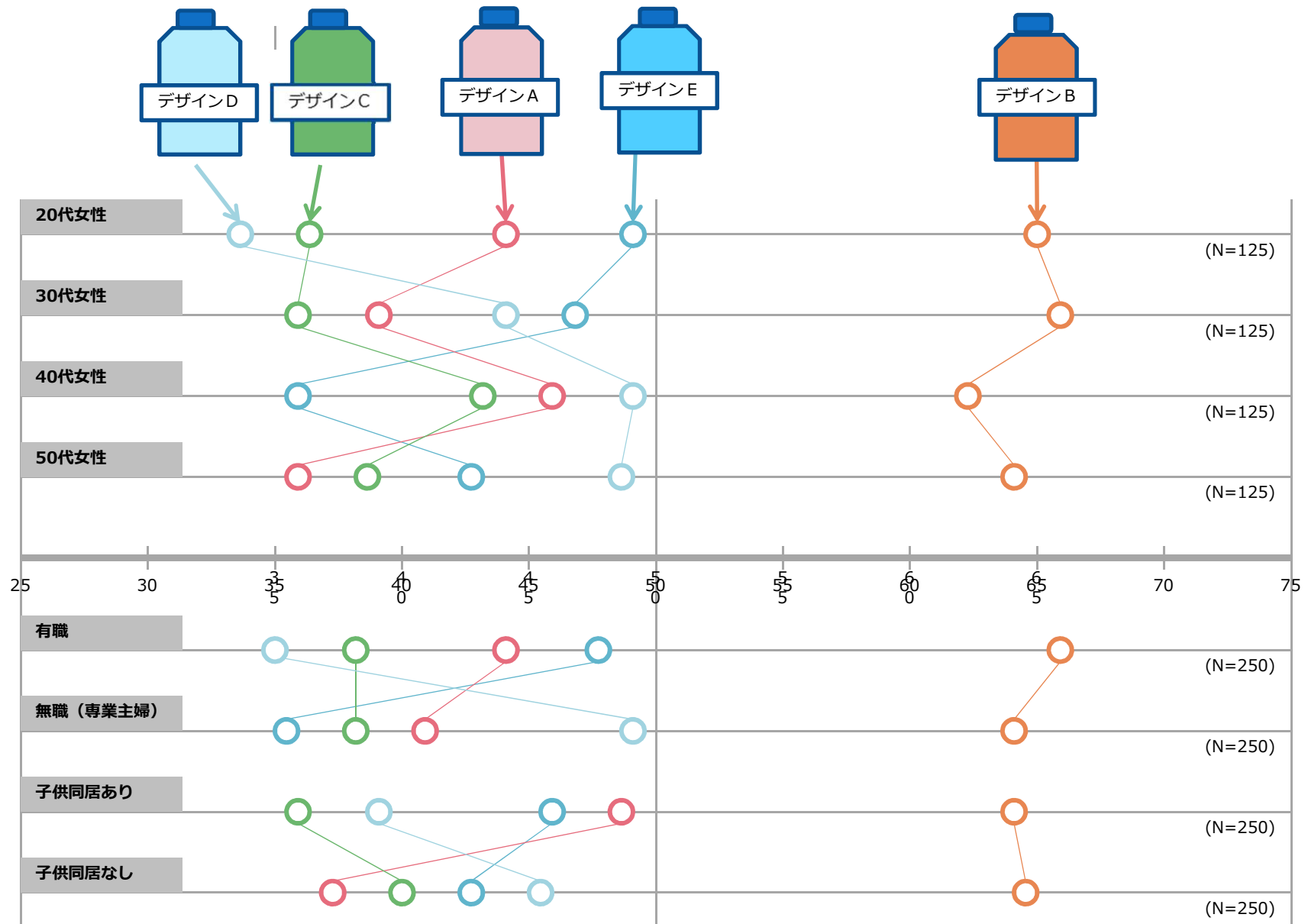
1. 「最も買いたいデザイン」 偏差値ランキング：回答者全体

●回答者全体偏差値ランキング

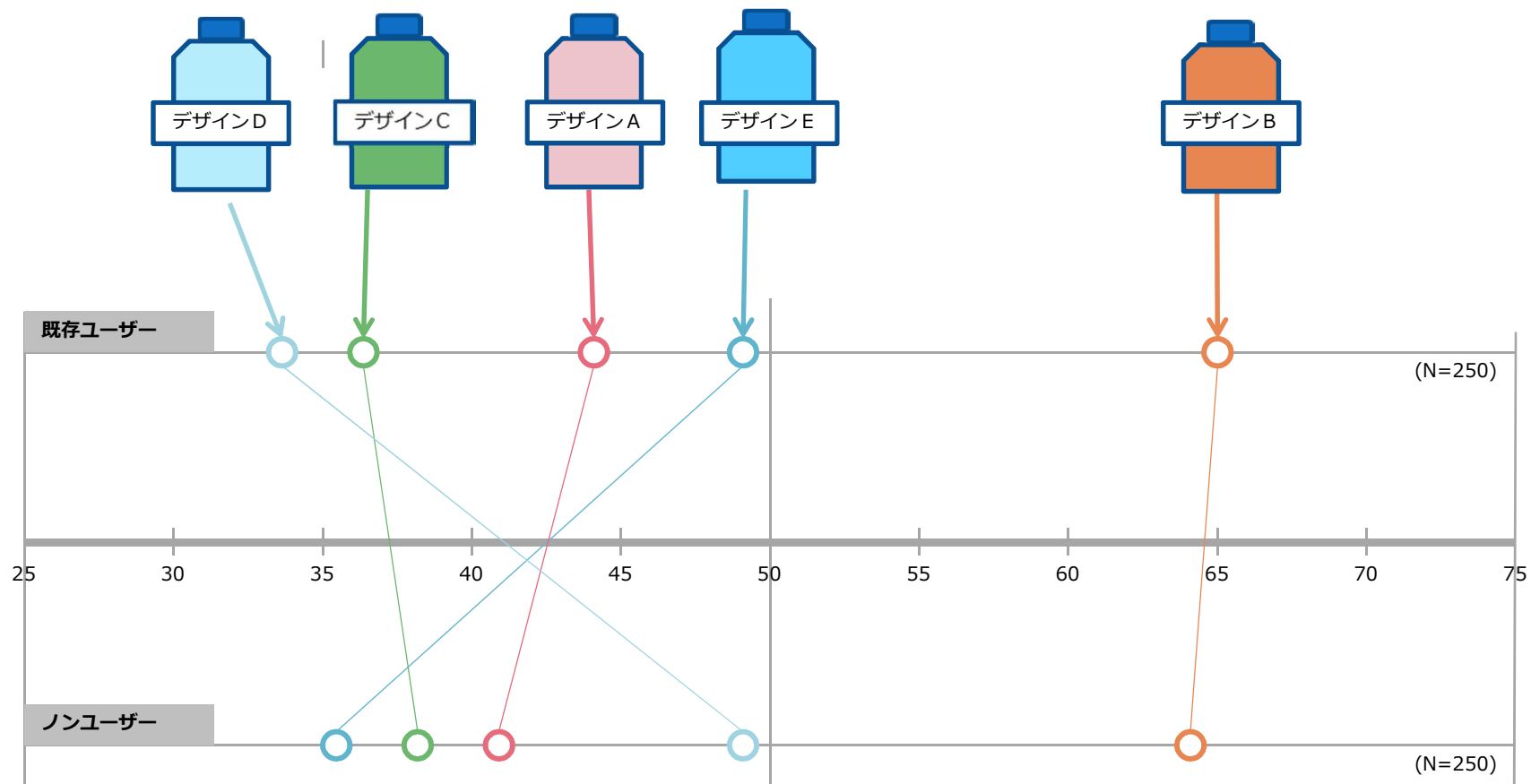


買いたいデザイン（三者択一）として選択される確率を偏差値化することで、順位だけでなく距離感も図ることができるようにマッピング。

2. 「最も買いたいデザイン」 偏差値ランキング：属性別

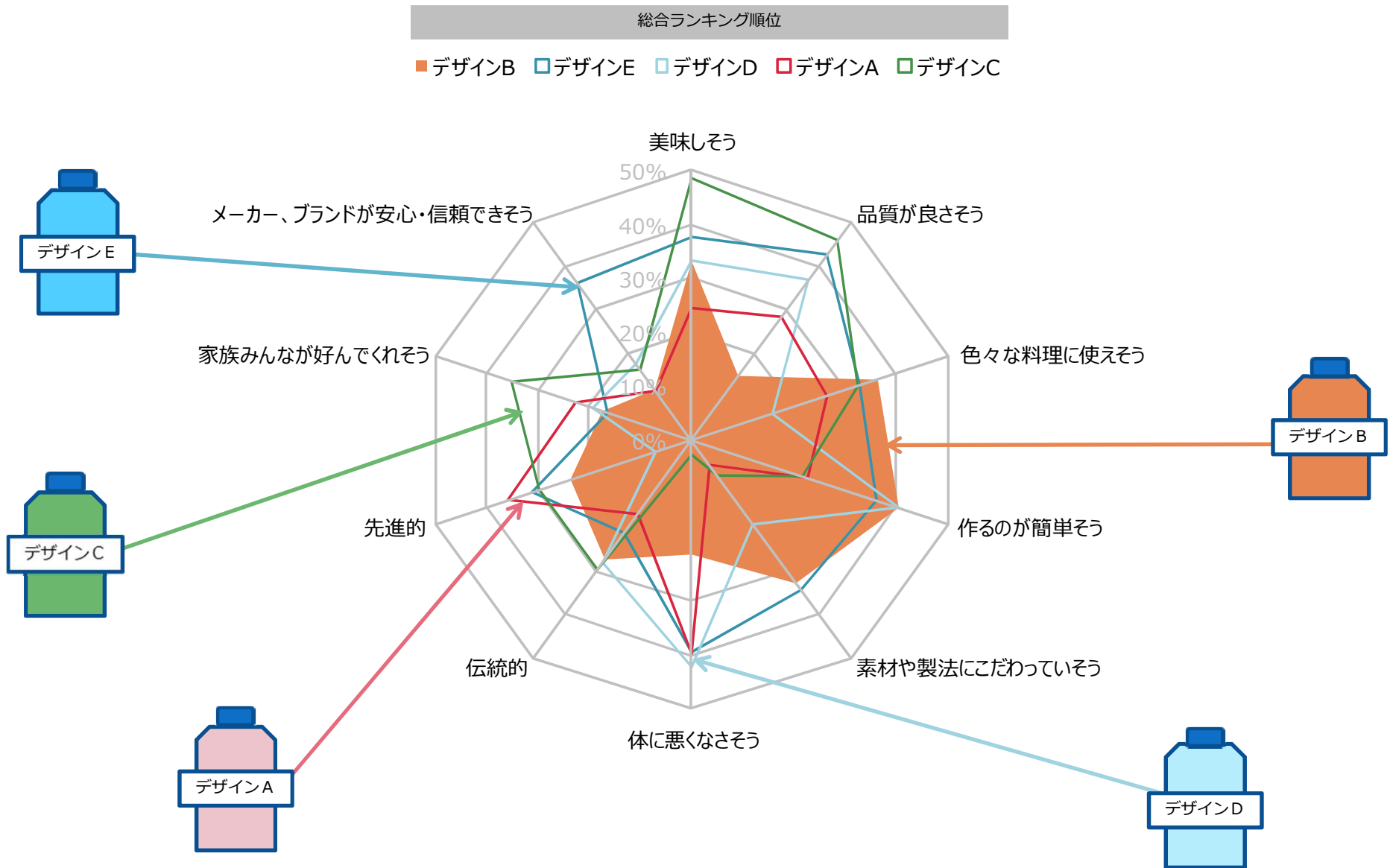


2. 「最も買いたいデザイン」 偏差値ランキング：属性別 既存ユーザー／ノンユーザー



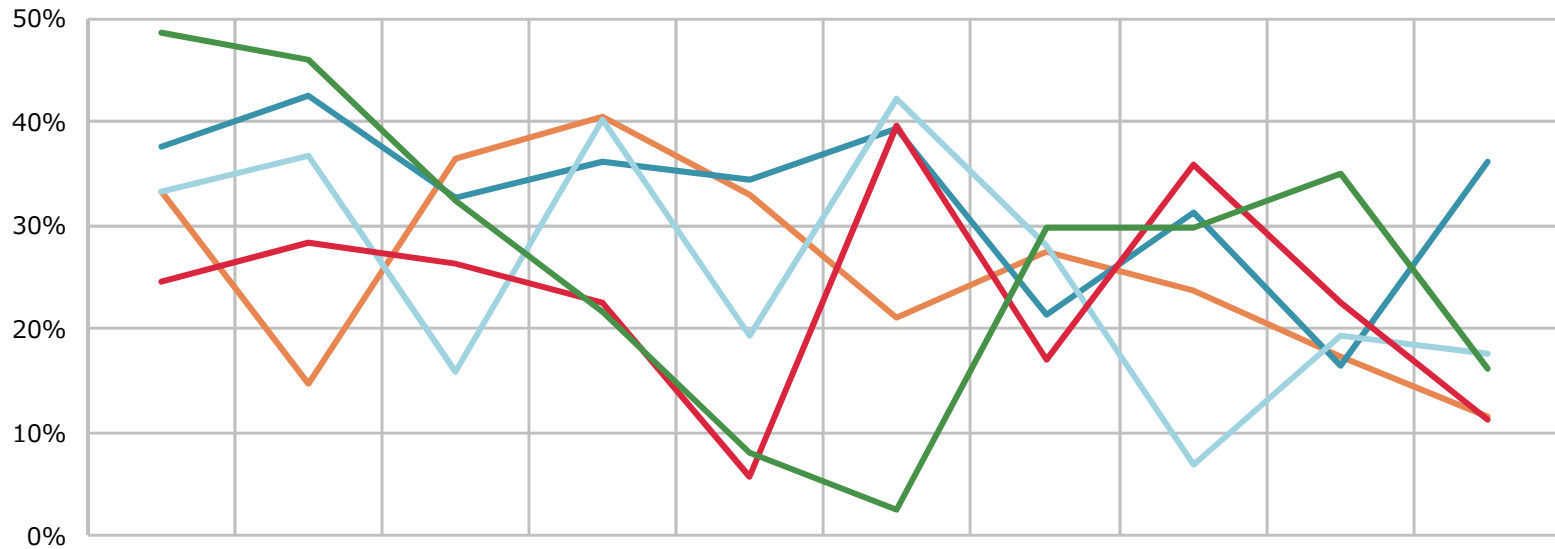
※オプション（別途料金）

3. 「最も買いたいデザイン」 × 「良いと思ったポイント」の分布比較



3. 「最も買いたいデザイン」 × 「良いと思ったポイント」の分布比較

総合ランキング順位



	N	美味しそう	品質が良さそう	色々な料理に使えそう	作るのが簡単そう	素材や製法にこだわっている	体に悪くなさそう	伝統的	先進的	家族みんなが好んでくれそう	メーカー、ブランドが安心・信頼できそう
デザインB	292	33.2%	14.7%	36.3%	40.4%	32.9%	21.2%	27.4%	23.6%	17.5%	11.6%
デザインE	61	37.7%	42.6%	32.8%	36.1%	34.4%	39.3%	21.3%	31.1%	16.4%	36.1%
デザインD	57	33.3%	36.8%	15.8%	40.4%	19.3%	42.1%	28.1%	7.0%	19.3%	17.5%
デザインA	53	24.5%	28.3%	26.4%	22.6%	5.7%	39.6%	17.0%	35.8%	22.6%	11.3%
デザインC	37	48.6%	45.9%	32.4%	21.6%	8.1%	2.7%	29.7%	29.7%	35.1%	16.2%

数表編

1. 「最も買いたいデザイン」評価

	N	デザインA	デザインB	デザインC	デザインD	デザインE
全体	500	10.6	58.4	7.4	11.4	12.2
20代女性	125	14.4	60.0	1.6	0.0	24.0
30代女性	125	7.2	64.8	10.4	6.4	11.2
40代女性	125	14.4	51.2	10.4	20.0	4.0
50代女性	125	6.4	57.6	7.2	19.2	9.6
有職	250	10.8	62.4	6.0	3.2	17.6
無職（専業主婦）	250	10.4	54.4	8.8	19.6	6.8
子ども同居あり	250	14.4	55.6	6.0	10.0	14.0
子ども同居なし	250	6.8	61.2	8.8	12.8	10.4

(%)

※各属性とも
上位3項目にアミカケ

1位 … ■

2位 … ■

3位 … ■

3. デザイン別評価詳細：デザインAについて

「良いと思ったポイント」

	N	美味しそう	品質が良さそう	色々な料理に使えそう	作るのが簡単そう	素材や製法にこだわっていきそう	体に悪くなさそう	伝統的	先進的	家族みんなが好んでくれそう	メーカー、ブランドが安心・信頼できそう
全体	53	24.5	28.3	26.4	22.6	5.7	39.6	17.0	35.8	22.6	11.3
20代女性	18	27.8	33.3	38.9	33.3	0.0	50.0	0.0	50.0	16.7	5.6
30代女性	9	0.0	33.3	33.3	11.1	11.1	44.4	33.3	44.4	0.0	33.3
40代女性	18	38.9	11.1	22.2	22.2	0.0	44.4	33.3	33.3	33.3	11.1
50代女性	8	12.5	50.0	0.0	12.5	25.0	0.0	0.0	0.0	37.5	0.0
有職	27	18.5	33.3	37.0	25.9	3.7	48.1	11.1	48.1	11.1	14.8
無職（専業主婦）	26	30.8	23.1	15.4	19.2	7.7	30.8	23.1	23.1	34.6	7.7
子ども同居あり	36	33.3	22.2	30.6	27.8	0.0	47.2	16.7	41.7	25.0	8.3
子ども同居なし	17	5.9	41.2	17.6	11.8	17.6	23.5	17.6	23.5	17.6	17.6

(%)

※各属性とも
上位3項目にアミカケ

1位・・・■

2位・・・■

3位・・・■

2. デザイン別評価詳細：デザインBについて

「良いと思ったポイント」

	N	美味しそう	品質が良さそう	色々な料理に使えそう	作るのが簡単そう	素材や製法にこだわっていそう	体に悪くなさそう	伝統的	先進的	家族みんなが好んでくれそう	メーカー、ブランドが安心・信頼できそう
全体	292	33.2	14.7	36.3	40.4	32.9	21.2	27.4	23.6	17.5	11.6
20代女性	75	57.3	6.7	30.7	21.3	36.0	6.7	40.0	5.3	41.3	4.0
30代女性	81	32.1	32.1	29.6	40.7	23.5	18.5	29.6	29.6	17.3	8.6
40代女性	64	7.8	12.5	45.3	57.8	37.5	9.4	12.5	40.6	3.1	3.1
50代女性	72	31.9	5.6	41.7	44.4	36.1	50.0	25.0	20.8	5.6	30.6
有職	156	44.2	19.9	30.1	31.4	29.5	12.8	34.6	17.9	28.8	6.4
無職（専業主婦）	136	20.6	8.8	43.4	50.7	36.8	30.9	19.1	30.1	4.4	17.6
子ども同居あり	139	34.5	9.4	37.4	38.1	36.7	7.9	27.3	21.6	23.7	3.6
子ども同居なし	153	32.0	19.6	35.3	42.5	29.4	33.3	27.5	25.5	11.8	19.0

(%)

※各属性とも
上位3項目にアミカケ

1位・・・■

2位・・・■

3位・・・■

2. デザイン別評価詳細：デザインCについて

「良いと思ったポイント」

	N	美味しそう	品質が良さそう	色々な料理に使えそう	作るのが簡単そう	素材や製法にこだわっていそう	体に悪くなさそう	伝統的	先進的	家族みんなが好んでくれそう	メーカー、ブランドが安心・信頼できそう
全体	37	48.6	45.9	32.4	21.6	8.1	2.7	29.7	29.7	35.1	16.2
20代女性	2	0.0	0.0	0.0	50.0	50.0	0.0	50.0	50.0	0.0	0.0
30代女性	13	53.8	53.8	38.5	23.1	15.4	0.0	46.2	46.2	30.8	15.4
40代女性	13	53.8	46.2	30.8	30.8	0.0	0.0	30.8	15.4	38.5	7.7
50代女性	9	44.4	44.4	33.3	0.0	0.0	11.1	0.0	22.2	44.4	33.3
有職	15	46.7	46.7	33.3	26.7	20.0	0.0	46.7	46.7	26.7	13.3
無職（専業主婦）	22	50.0	45.5	31.8	18.2	0.0	4.5	18.2	18.2	40.9	18.2
子ども同居あり	15	46.7	40.0	26.7	33.3	6.7	0.0	33.3	20.0	33.3	6.7
子ども同居なし	22	50.0	50.0	36.4	13.6	9.1	4.5	27.3	36.4	36.4	22.7

(%)

※各属性とも
上位3項目にアミカケ

1位・・・■

2位・・・■

3位・・・■

2. デザイン別評価詳細：デザインDについて

「良いと思ったポイント」

	N	美味しそう	品質が良さそう	色々な料理に使えそう	作るのが簡単そう	素材や製法にこだわっていそう	体に悪くなさそう	伝統的	先進的	家族みんなが好んでくれそう	メーカー、ブランドが安心・信頼できそう
全体	57	33.3	36.8	15.8	40.4	19.3	42.1	28.1	7.0	19.3	17.5
20代女性	0	-	-	-	-	-	-	-	-	-	-
30代女性	8	37.5	12.5	12.5	50.0	25.0	50.0	37.5	0.0	50.0	50.0
40代女性	25	48.0	52.0	0.0	24.0	4.0	40.0	52.0	4.0	12.0	4.0
50代女性	24	16.7	29.2	33.3	54.2	33.3	41.7	0.0	12.5	16.7	20.8
有職	8	37.5	12.5	12.5	50.0	25.0	50.0	37.5	0.0	50.0	50.0
無職（専業主婦）	49	32.7	40.8	16.3	38.8	18.4	40.8	26.5	8.2	14.3	12.2
子ども同居あり	25	48.0	52.0	0.0	24.0	4.0	40.0	52.0	4.0	12.0	4.0
子ども同居なし	32	21.9	25.0	28.1	53.1	31.3	43.8	9.4	9.4	25.0	28.1

(%)

※各属性とも
上位3項目にアミカケ

1位 … ■

2位 … ■

3位 … ■

2. デザイン別評価詳細：デザインEについて

「良いと思ったポイント」

	N	美味しそう	品質が良さそう	色々な料理に使えそう	作るのが簡単そう	素材や製法にこだわっていそう	体に悪くなさそう	伝統的	先進的	家族みんなが好んでくれそう	メーカー、ブランドが安心・信頼できそう
全体	61	37.7	42.6	32.8	36.1	34.4	39.3	21.3	31.1	16.4	36.1
20代女性	30	53.3	40.0	40.0	56.7	50.0	53.3	16.7	50.0	20.0	43.3
30代女性	14	21.4	50.0	21.4	14.3	7.1	14.3	28.6	7.1	21.4	21.4
40代女性	5	20.0	40.0	0.0	0.0	0.0	20.0	0.0	0.0	0.0	40.0
50代女性	12	25.0	41.7	41.7	25.0	41.7	41.7	33.3	25.0	8.3	33.3
有職	44	43.2	43.2	34.1	43.2	36.4	40.9	20.5	36.4	20.5	36.4
無職（専業主婦）	17	23.5	41.2	29.4	17.6	29.4	35.3	23.5	17.6	5.9	35.3
子ども同居あり	35	48.6	40.0	34.3	48.6	42.9	48.6	14.3	42.9	17.1	42.9
子ども同居なし	26	23.1	46.2	30.8	19.2	23.1	26.9	30.8	15.4	15.4	26.9

(%)

※各属性とも
上位3項目にアミカケ

1位・・・■

2位・・・■

3位・・・■

3. 「最も買いたいデザイン」 × 「良いと思ったポイント」

	デザインB	デザインE	デザインD	デザインA	デザインC
N	292	61	57	53	37
美味しそう	33.2%	37.7%	33.3%	24.5%	48.6%
品質が良さそう	14.7%	42.6%	36.8%	28.3%	45.9%
色々な料理に使えるそう	36.3%	32.8%	15.8%	26.4%	32.4%
作るのが簡単そう	40.4%	36.1%	40.4%	22.6%	21.6%
素材や製法にこだわって いそう	32.9%	34.4%	19.3%	5.7%	8.1%
体に悪くなさそう	21.2%	39.3%	42.1%	39.6%	2.7%
伝統的	27.4%	21.3%	28.1%	17.0%	29.7%
先進的	23.6%	31.1%	7.0%	35.8%	29.7%
家族みんなが好んでくれ そう	17.5%	16.4%	19.3%	22.6%	35.1%
メーカー、ブランドが安 心・信頼できそう	11.6%	36.1%	17.5%	11.3%	16.2%